

Observations hors botanique, lichens et mousses (Liste des espèces et photos)

Liste des observations

Voici la liste de quelques espèces observées en dehors de la botanique. Cette année, à cause de gel tardif et de la pluie persistante, les papillons se sont faits plus rares.

Date	Lieu	Nom latin	Nom vernaculaire	Type	Famille
25.06.2021	Plateau d'Ambel	Lycaena alciphron	Cuivré mauvin (Le), Cuivré flamboyant (Le), Argus pourpre (L')	Rhopalocère	Lycaenidae
25.06.2021	Plateau d'Ambel	Lycaena hippothoe	Cuivré écarlate (Le)	Rhopalocère	Lycaenidae
25.06.2021	Plateau d'Ambel	Melitaea sp.	Mélitée	Rhopalocère	Nymphalidae
25.06.2021	Plateau d'Ambel	Chrysoteuchia culmella	Crambus des jardins	Hétérocère	Crambidae
25.06.2021	Plateau d'Ambel	Heterogynis penella	Zygène des Genêts (La)	Hétérocère	Heterogynidae
25.06.2021	Plateau d'Ambel	Macroglossum stellatarum	Moro-Sphinx (Le), Sphinx du Caille-Lait (Le)	Hétérocère	Sphingidae
25.06.2021	Plateau d'Ambel	Zygaena minos ou Z. purouralis	Zygène diaphane (La) ou Zygène pourpre (La)	Hétérocère	Zygaenidae
25.06.2021	Plateau d'Ambel	Suillellus luridus	Bolet blafard	Champignon	Boletaceae
25.06.2021	Plateau d'Ambel	Suillus granulatus	Bolet granuleux	Champignon	Boletaceae
27.06.2021	Corrençon-en-Vercors	Aporia crataegi	Gazé (Le), Piéride de l'Aubépine (La), Piéride gazée (La), Piéride de l'Alisier (La), Piéride de l'Aubergine (La)	Rhopalocère	Pieridae
27.06.2021	Corrençon-en-Vercors	Vanessa cardui	Vanesse des Chardons (La), Belle-Dame (La), Vanesse de L'Artichaut (La), Vanesse du Chardon (La), Nympe des Chardons (La)	Rhopalocère	Nymphalidae
27.06.2021	Corrençon-en-Vercors	Crambus lathoniellus	Crambus des prés	Hétérocère	Crambidae
27.06.2021	Corrençon-en-Vercors	Idaea flaveolaria	Acidalie jaune (L')	Hétérocère	Geometridae
27.06.2021	Corrençon-en-Vercors	Anisoplia sp.	Anisoplie	Coléoptère	Scarabaeidae
27.06.2021	Corrençon-en-Vercors	Oxythyrea funesta	Cétoine grise	Coléoptère	Scarabaeidae
27.06.2021	Corrençon-en-Vercors	Misumena vatia	Thomise variable	Araignée	Thomisidae

Plateau d'Ambel

Lépidoptères, rhopalocères

Lycaena alciphron ;
Cuivré mauvin (Le),
Cuivré flamboyant
(Le), AB



Lycaena
hippotoe,
Cuivré écarlate
(Le), AB



Lycaena
hippotoe,
Cuivré écarlate
(Le), AB

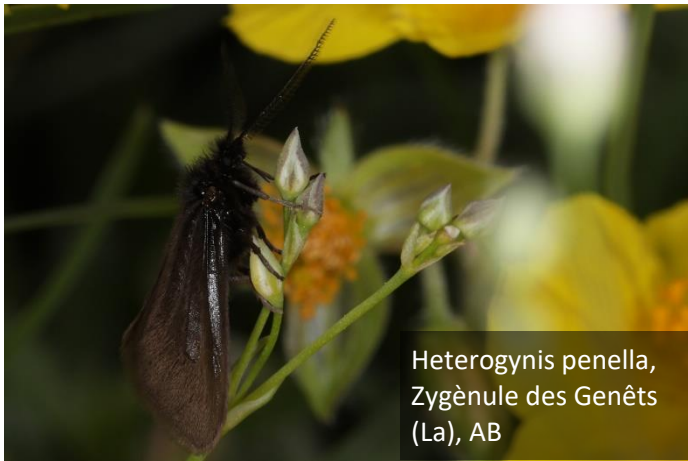


Melitaea sp, Mélitée, AB



Lépidopères, hétérocères

Chrysoteuchia culmella, Crambus des jardins, AB



Heterogynis penella,
Zygène des Genêts
(La), AB



Heterogynis penella,
Zygène des Genêts
(La), AB



Macroglossum stellatarum ;Moro-Sphinx
(Le), Sphinx du Caille-Lait (Le), AB

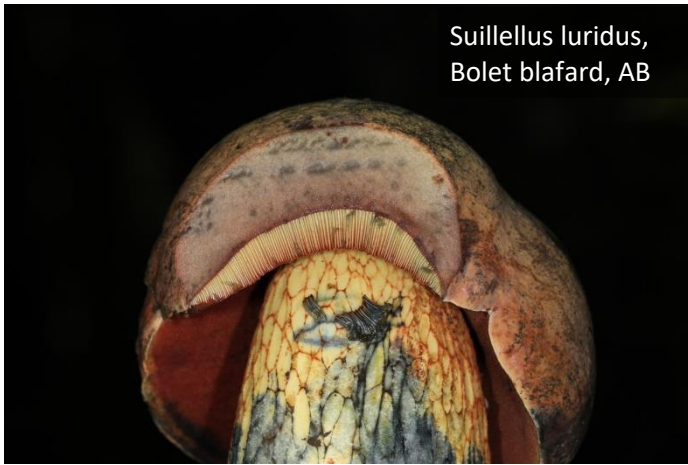


Macroglossum stellatarum ;Moro-Sphinx
(Le), Sphinx du Caille-Lait (Le), AB



Zygaena minos ou
Z. purpuralis ;
Zygène diaphane
(La) ou Zygène
pourpre (La), AB

Champignon



Corrençon-en-Vercors

Lépidopères, rhopalocères



Lépidopères, hétérocères



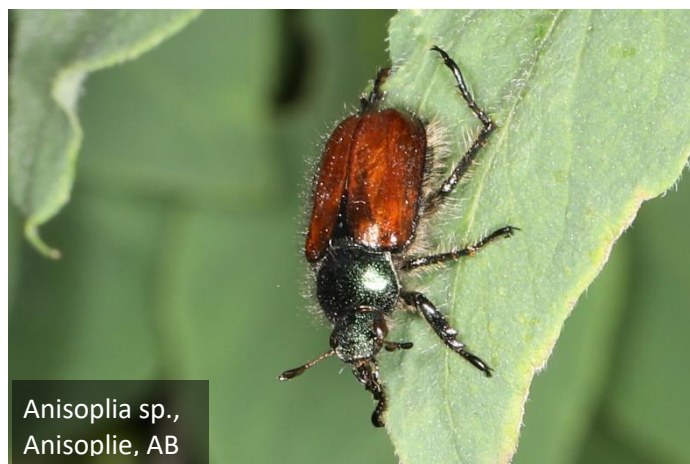
Crambus lathoniellus,
Crambus des prés, AB



Insectes



Anisoplia sp., Anisoplie, AB



Anisoplia sp.,
Anisoplie, AB

Araignées



Misumena vatia, Thomise variable, AB