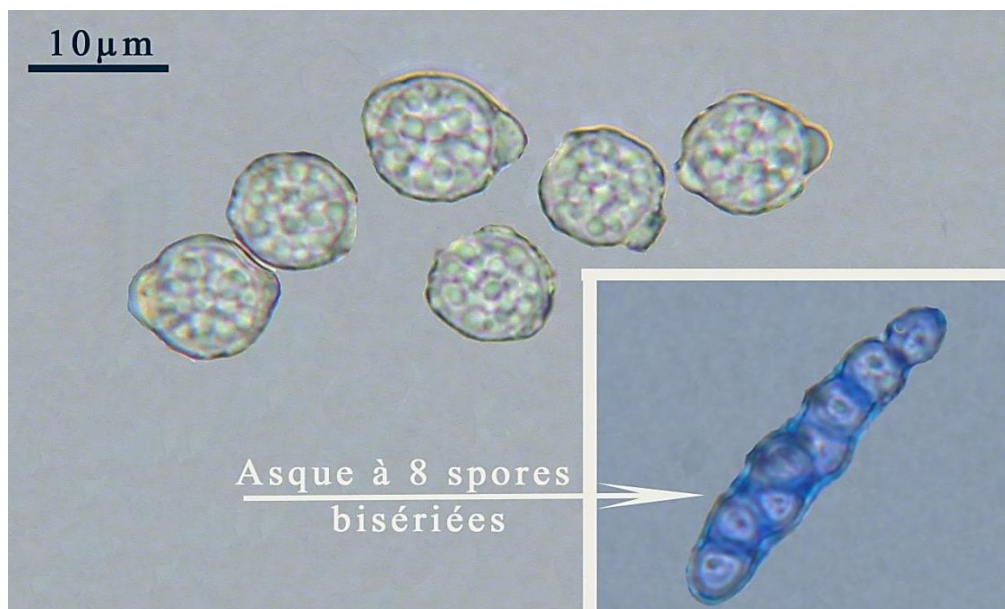


## Les lichens de Haute-Savoie

### *Sclerophora pallida* (Pers.) Y. J. Yao et Spooner



Des ascomes sur la tranche d'un morceau d'écorce de tilleul, large de 5 mm



**ID\* : 3** (observation des ascomes à la loupe et des spores au microscope)

Classification : Coniocybales – Coniocybaceae

Fiche préparée d'après :

- la fiche du site de l'AFL ;
- le catalogue en ligne des *Lichens de France* à télécharger sur le site de Claude Roux ;
- *Nordic Lichen Flora* vol. 1 – 1999, p. 63 - *Sclerophora nivea* (Hoffm.) Tibell

#### sur le terrain

←photos Françoise Drouard→

**thalle** très souvent invisible, immergé ou très mince et blanc, non pulvérulent.

#### ◀apothécies pédicellées▶

- hauteur 0,4 - 0,7 mm ;
- pédicelle pâle, sans pruine, presque transparent ;
- mazédium\*\* rosâtre-jaunâtre ;
- cupule couverte de pruine jaune très pâle, presque blanche.

←photo Jean-Michel Sussey

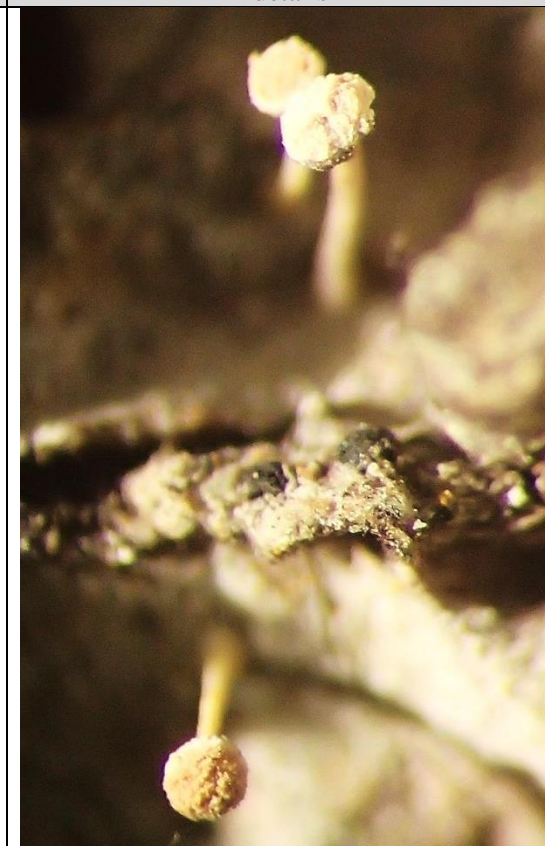
◀**spores** hyalines subglobuleuses de 7-8 µm de 1lls1ent, à 1lls1entation verruqueuse quand 1lls sont mûres

**[algues** Trentepohlia]

#### substrat et préférences

- corticole (feuillus et plus rarement conifères), à l'abri dans les crevasses
- aérohygrophile, non héliophile, non nitrophile
- jusqu'au montagnard

#### détails



#### confusions possibles

Les spores globuleuses et verruqueuses, assez grosses ainsi que la taille et les couleurs de l'ascome\*\* définissent l'espèce.

\*voir l'indice de déterminabilité sur le site

\*\*voir le lexique

rédaction : 29 décembre 2021 – SHNPR