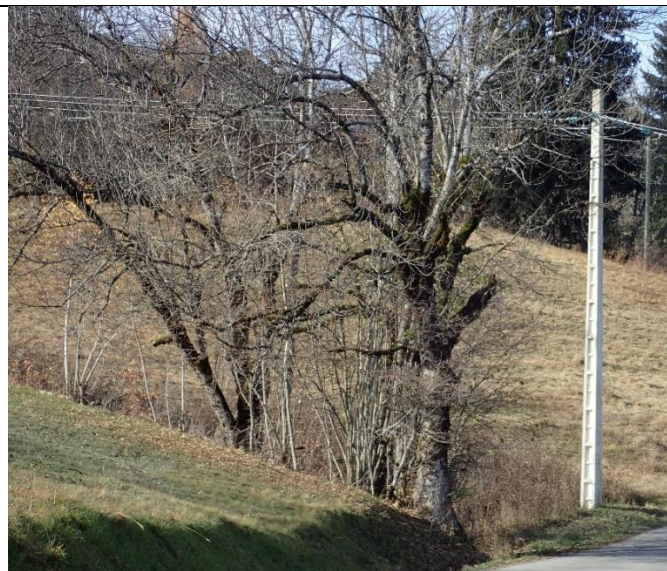


Lichens des vieux frênes

(Combloux, le Thural, environ 1050 m)

[arbres isolés A006]

novembre 2021



Xanthomendoza fulva

dét et ph FD

Base du tronc à écorce très épaisse, rugueuse, rainurée.

Petit foliacé sur une grande surface, orangé ; lobes laciniés et blastidiés, de quelques mm, ascendants ; apothécies rares.

FD1826



Gyalecta ulmi

dét et ph FD

Wirth I p. 413 – fiche JMS

Base du tronc à écorce très épaisse, rugueuse, rainurée.

Thalle crustacé blanc, mal délimité, sur une grande surface ; apothécies nombreuses à disque beige rosâtre un peu pruineux et rebord blanc plus ou moins crénelé.

FD1827



***Peltigera* sp**

NR - photo FD

Grand thalle foliacé (25 cm) sur la mousse à la base du tronc



Lepra albescens

dét et photo FD
fiche SHNPR

sur des branches tombées au sol, un thalle crustacé ovale, blanc, bien délimité (hypothalle zoné) et grosses soralies rondes, planes ou creuses (goût sans amertume prononcée)

FD1828



Parmelina pastillifera

dét et photo FD
fiche SHNPR

sur des branches tombées au sol, des thalles foliacés assez grands, à surface gris clair lisse, avec des isidies nombreuses, globuleuses, brun-noir, jamais allongées-ramifiées

FD1829



Physconia distorta

dét et photo FD
fiche SHNPR

sur des branches tombées
au sol, des thalles foliacés,
gris clair à brun-vert, à
lobes étroits, apothéciés ;
pruine épaisse sur les
disques et sur le thalle ;
rhizines noires
nombreuses, en
écouvillon.

FD1830



Physcia tenella

dét et photo FD

sur des branches tombées
au sol, des thalles foliacés,
gris clair, à lobes étroits
soulevés et grands cils ; ici
non apothéciés ; à sorales
terminales labribormes.

FD1831



Melanohalea exasperata

dét et photo FD
fiche SHNPR

sur des branches tombées
au sol, des thalles foliacés,
brun brillant avec de
nombreuses verrues
présentes aussi sur le
rebord des apothécies.

FD1832



Physcia stellaris morpho
thalle maculé

dét et photo FD

Sur des branches tombées
au sol, des thalles foliacés,
à lobes étroits, blanc
grisâtre à macules
blanches ; nombreuses
apothécies à disque noir,
un peu pruneux ; rhizines
claires simples ou
ramifiées.

FD1833



Phaeophyscia orbicularis

dét et photo FD

Sur des branches tombées
au sol, de petits thalles
foliacés, à lobes étroits,
de couleur gris bleu ;
soralies laminales ;
dessous noir.

FD1847



Xanthoria parietina

dét et photo FD

Sur des branches tombées
au sol, des thalles foliacés,
apothéciés, de couleur
orange (peu nombreux)

FD1848



Pleurosticta acetabulum

dét et photo FD
fiche SHNPR

Sur des branches tombées
au sol, des thalles foliacés,
apothéciés, de couleur
brune, verdissant à l'eau ;
apothécies pédonculées,
en forme de vase, à
rebord verruqueux.

FD1849



Evernia prunastri

dét et photo FD
fiche SHNPR

Sur des branches tombées
au sol

FD1850



Lecanora intumescens

photo FD
dét coll (voir les séances
du 19/2/2020 et du
24/11/2021)

Sur des branches tombées
au sol, petit thalle
crustacé blanchâtre
rugueux et fissuré ;
grosses apothécies à
disque brun et rebord
thallin épais contourné et
rabattu

FD 1782

