

Les lichens de Haute-Savoie

Gyalecta ulmi (Sw.) Zahlbr.

Fiche préparée d'après :

- la fiche du site de l'AFL ;
- le catalogue en ligne des *Lichens de France* à télécharger sur le site de Claude Roux ;
- la fiche de Jean-Michel Sussey dans le bulletin de l'AFL



sur le terrain

← photo Françoise Drouard

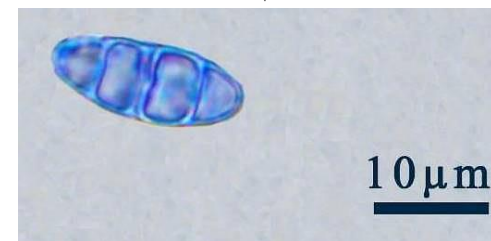
thalle crustacé granuleux blanc, sur une grande surface à la base d'un tronc.

apothécies nombreuses ; à disque plan ou un peu concave, de couleur brun rosé, parfois un peu pruineux ; à rebord blanc épais et plus ou moins fendillé ou même crénelé.

détail des apothécies : les plus jeunes recouvertes par le thalle blanc, fendillé en croix ►
photos Jean-Michel Sussey →

détails

coupe transversale de l'apothécie pour voir les **spores** incolores, ovales un peu fusiformes, triseptées**, par 8 dans l'asque, de dimensions (12)15-20 x 5-7(8) µm.



substrat et préférences

corticole ou sur mousse à la base d'un tronc (feuillus à écorce rugueuse). plutôt acodophile, sciaphile**, non nitrophile. étage montagnard. assez rare.

confusions possibles

Les autres *Gyalecta* sont surtout saxicoles ou détriticoles sauf *Gyalecta truncigena* qui n'a pas été retrouvé depuis 1949 mais a des spores submurales. On peut aussi se demander si on n'a pas affaire à un *Lecanora* mais les espèces de ce genre ont des spores simples.

ID* : **2** ou **3** (espèce qu'on peut reconnaître sur le terrain par une observation à la loupe des apothécies, mais le contrôle des spores peut être utile)

Classification : Ostropales – Gyalectaceae

*voir l'indice de déterminabilité sur le site

**voir le lexique

rédaction : 27 novembre 2021 – SHNPR