

Les lichens de Haute-Savoie

Chaenotheca chlorella (Ach.) Müll. Arg.

Fiche préparée d'après :

- la fiche du site de l'AFL ;
- le catalogue en ligne des *Lichens de France* à télécharger sur le site de Claude Roux ;
- *Nordic Lichen Flora* vol. 1 – 1999, p. 32



Petite plage de *Chaenotheca chlorella* à proximité de *Calicium viride* sur écorce de tronc d'épicéa (on voit le thalle grisâtre et des mazédiums bruns)

photo Françoise Drouard ↑

ID* : 3 (observation et mesure des spores et des algues au microscope)

Classification : Coniocybales – Coniocybaceae

sur le terrain

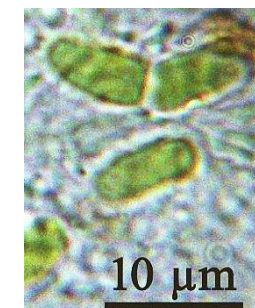
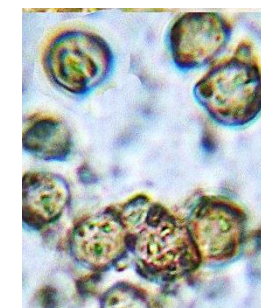
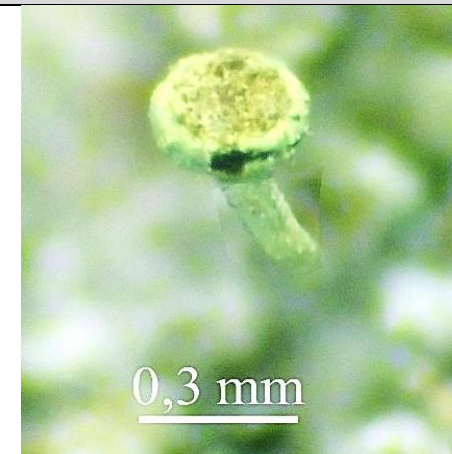
◀ **thalle** granuleux-verruqueux, gris clair à verdâtre

- apothécies** pédicellées ▶
- pédicelle noir recouvert d'une pruine jaune, haut de moins d'1 mm ;
 - cupule elle aussi recouverte de pruine jaune ;
 - mazédium brun.

photos Jean-Michel Sussey→

- spores** globuleuses ▶ à ellipsoïdales (4,5-9 x 3-4 μm), brunâtres, ornementées en surface quand elles sont mûres
- algues** : cellules ▶ cylindriques en chaînettes du genre *Stichococcus*

détails



substrat et préférences

- corticole (feuillus ou conifères) ou lignicole,
- acidophile,
- aérohyrophile, non héliophile, non nitrophile.
- jusqu'au montagnard.

confusions possibles

- Ces caractères
- thalle bien visible gris verdâtre,
 - pruine jaune,
 - spores brunes ornementées,
 - algues du genre *Stichococcus*, définissent bien l'espèce.

*voir l'indice de déterminabilité sur le site

**voir le lexique

rédaction : 28 décembre 2021– SHNPR