

Les lichens de Haute-Savoie

Peltigera venosa (L.) Hoffm.

Fiche préparée d'après :

-la fiche du site de l'AFL ;

-le catalogue en ligne des *Lichens de France* à télécharger sur le site de Claude Roux ;

-le *Guide des Lichens de France – Lichens des sols*, Belin 2012, p. 70



↑Face inférieure

Thalle sec en herbier→

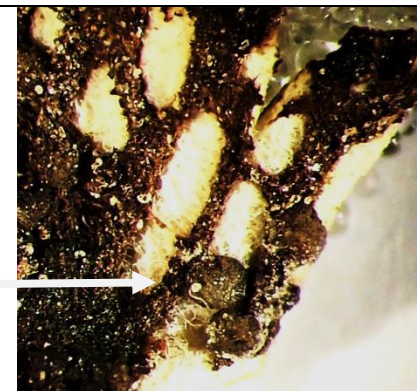
Petit **thalle** foliacé, gris à brun épais et rigide à l'état sec, vert luisant à l'état humide ; en petites lames arrondies, creuses, à bord lobé. Plusieurs thalles juxtaposés ou imbriqués.

Apothécies horizontales brunes (brun noir à l'état sec, brun rouge à l'état humide), situées sur le bord des lobes

Dessous blanc, sans rhizine, avec un réseau en éventail de **veines**** brun foncé bien marquées allant jusqu'au bord.

Quelques céphalodies** externes à Nostoc (petits amas noirs sur les veines)

Photos Françoise Drouard



Classification : Peltigerales - Peltigeraceae

Groupement : Cette espèce est une espèce pionnière, qui peut s'installer même sur des terrains perturbés et pollués aux métaux lourds.

supports et préférences

Terricole ou muscicole (sur terre ou rocher peu ou non calcaire).
Çà et là en montagne ; assez rare.
Jusqu'à l'étage subalpin.

confusion possible avec d'autres lichens du 74 :

aucune

ID* : 1

* voir l'indice de déterminabilité sur le site

** voir le lexique

rédaction le 11 janvier 2020 - SHNPR